

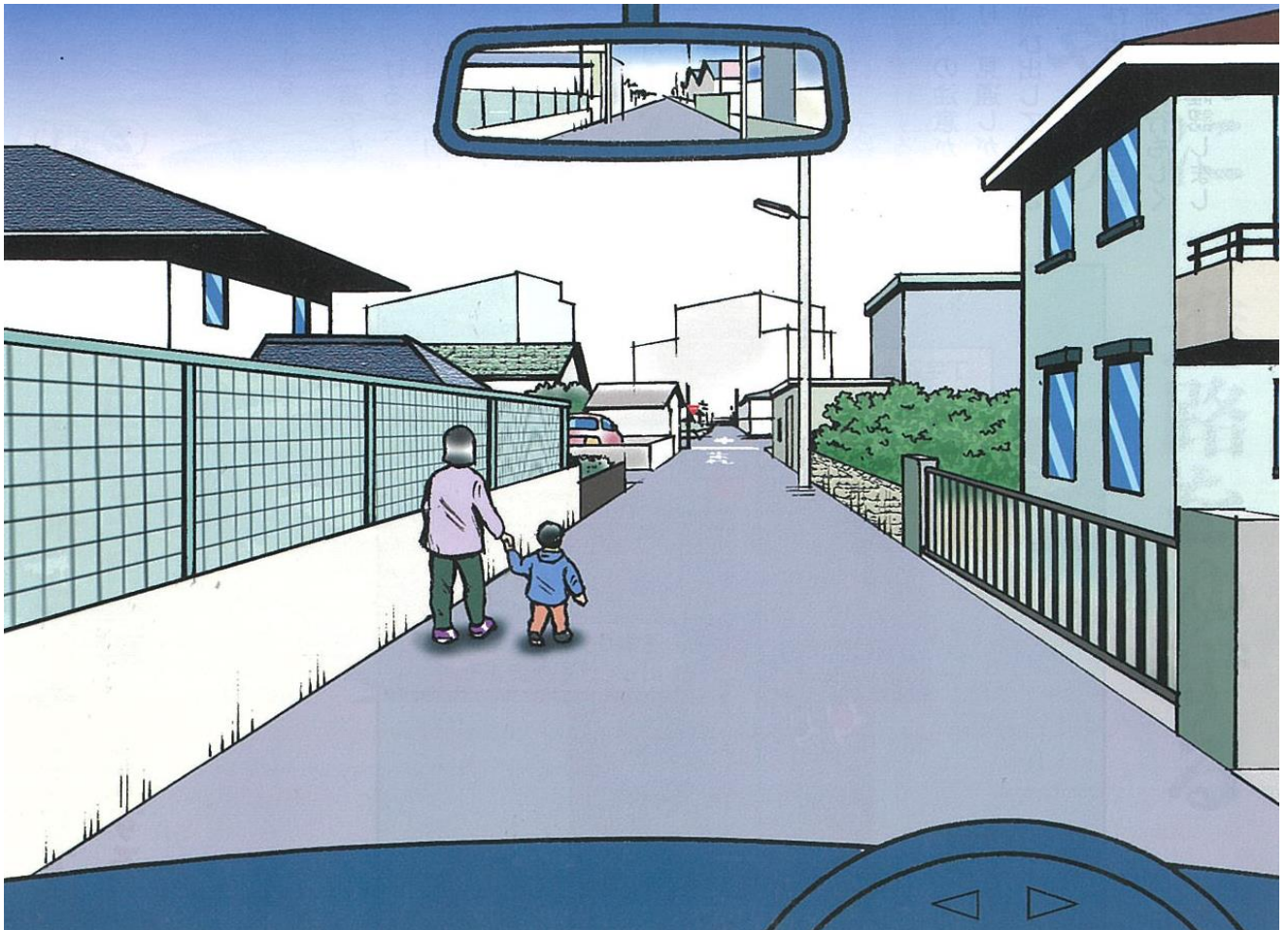
今月のKYT（危険予知トレーニング）

午後の生活道路を走行しています。前方には、親に手を引かれている子供が見えます。

自車はこのまま、親子の横を通過していきたいのですが……。

【解説は次ページ】

下記のKYTトレーニングを実施し、自己の危険予知能力を高めましょう！



◎ 予想される危険を記入して下さい。 氏名 _____

- 1 _____
- 2 _____
- 3 _____



知ト 予イ 危険 ポ

- ① 子供が突然、車の前に飛び出してきて衝突する。
- ② 丁字路から出てきた自転車と衝突する。

子供の飛出しを予測する

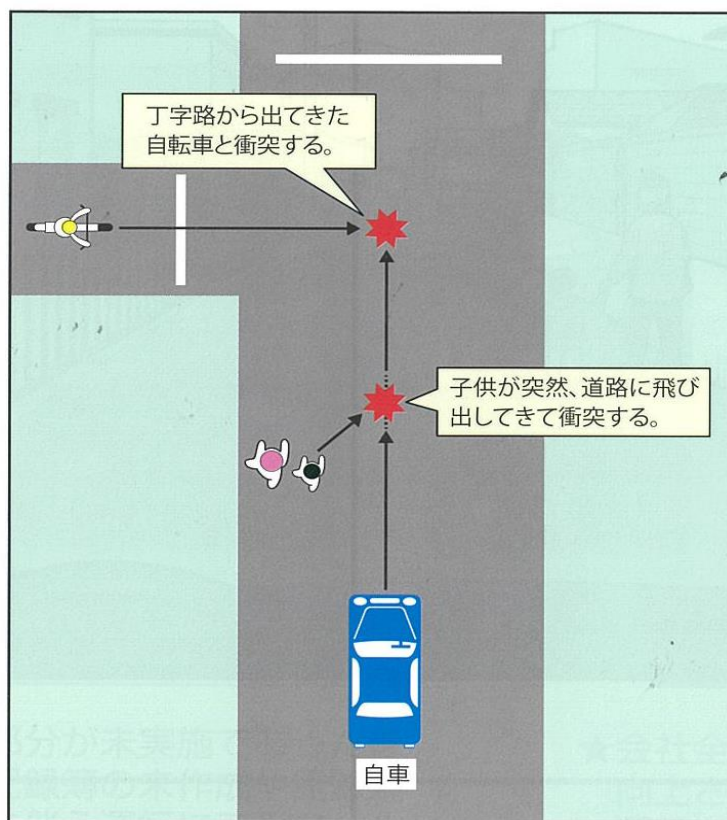
子供はたとえ親と一緒にいても、興味のあるものを見つけると、親の手を振り払ってその対象に向かうことがあります。漫然と運転していると、車の前に飛び出してきた子供に対応できず、衝突する危険があります。

子供の動静に注意を払いながら、すぐに止まれるスピードに落としおきましょう。

丁字路にも注意を向ける

前方の交差点手前に丁字路が見えます。生活道路を通行する歩行者や自転車は、車への注意が疎かになりがちであり、見通しが悪くても交差点から飛び出してくることがあります。

丁字路から飛び出してくる自転車や歩行者を予測し、徐行もしくは一時停止して安全を確認しましょう。



子供を見かけたら、大人と一緒にでも油断しないこと

KYT(危険予知訓練)は、交通場面を見て、どこに、どういう危険があるかを想像することで、危険を予測する訓練法です。

日々KYTを行い、危険感受度を高めて危険回避に役立てましょう。

※ 毎月配信しています。有効に活用し事故防止にお役立てください。